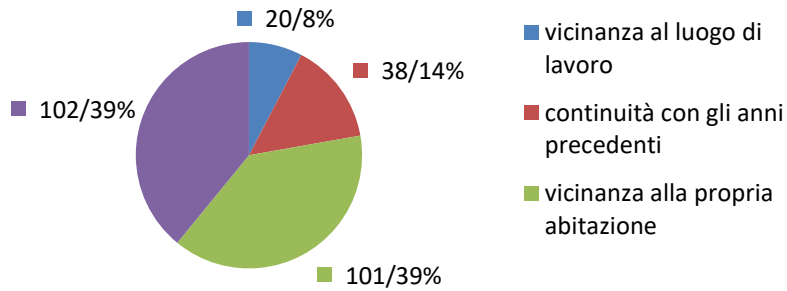
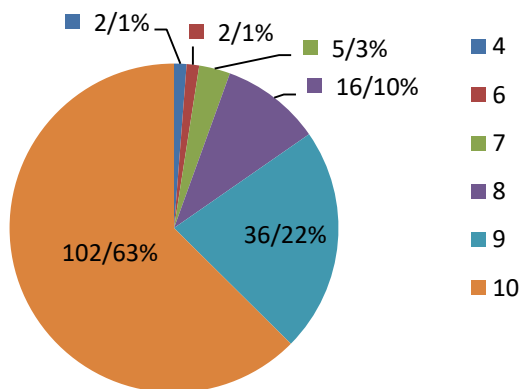


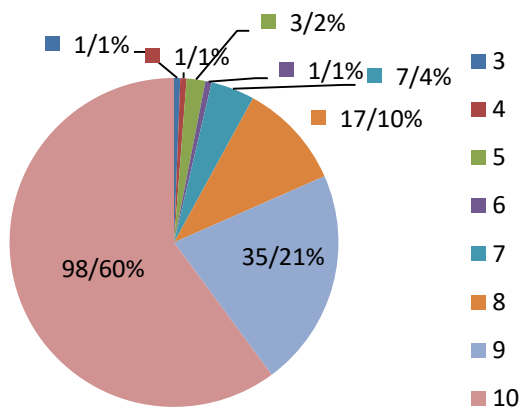
Quali sono stati i principali motivi per i quali ha scelto il servizio educativo frequentato da suo/a figlio/a? [fino a 3...



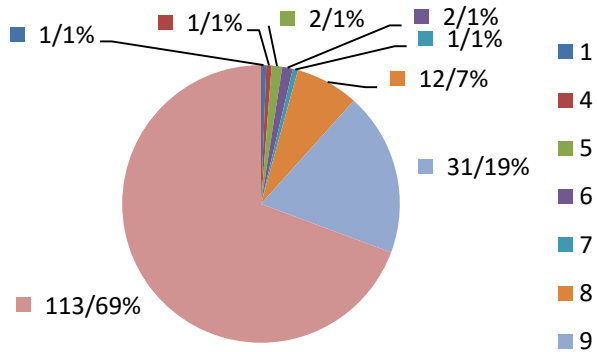
L'atmosfera che si respira (163 risp.)



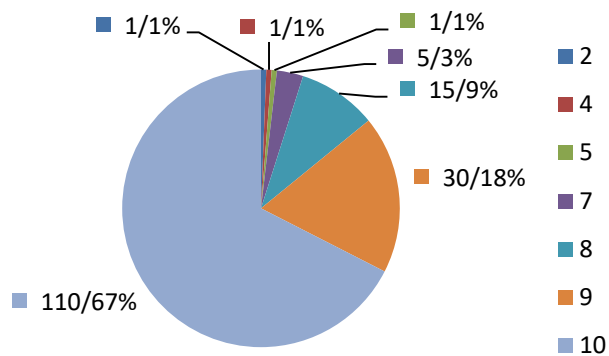
Le attività proposte (163 risp.)



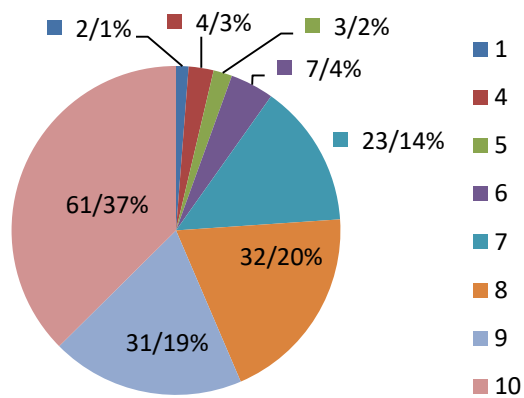
Le relazioni tra insegnanti/educatori e bambini (163 risp.)



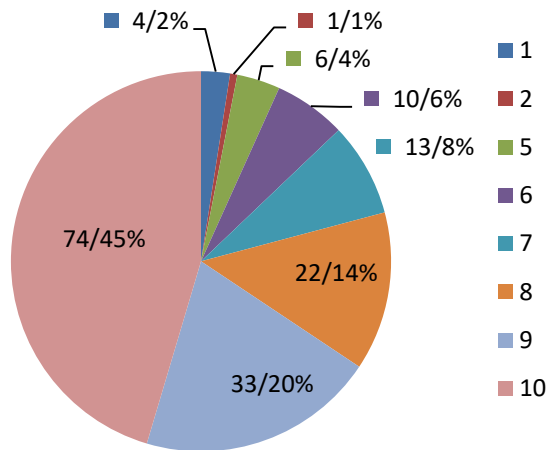
Le relazioni tra operatori/ausiliarie e bambini (163 risp.)



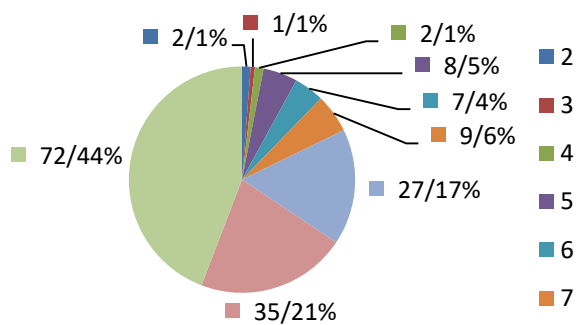
Riunioni on line (163 risp.)



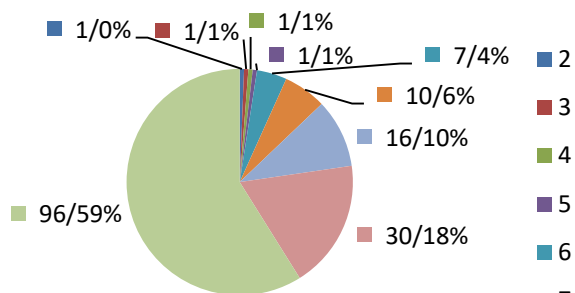
Laboratori (163 risp.)



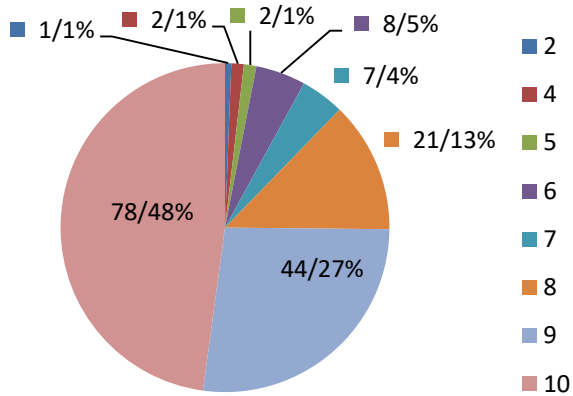
L'organizzazione del servizio in seguito all'adeguamento dei protocolli anti Covid...



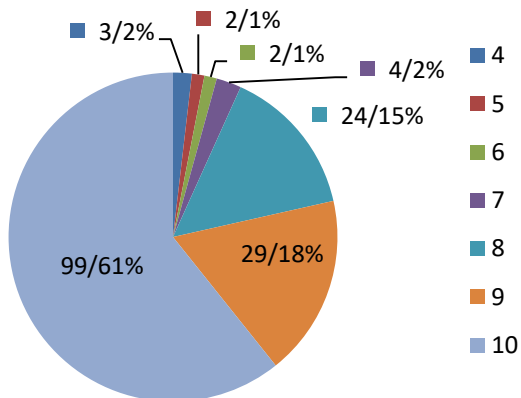
L'adozione dei dispositivi organizzativi e igienico sanitari anti contagio? (163 risp.)



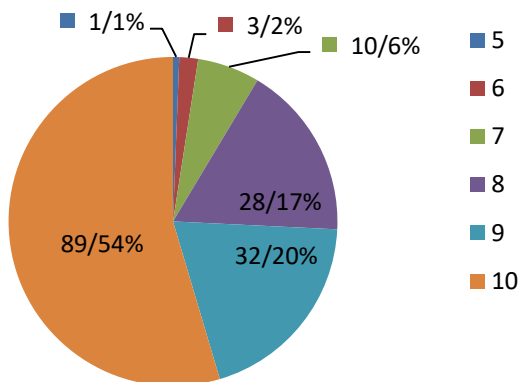
Gli spazi e gli arredi della scuola (163 risp.)



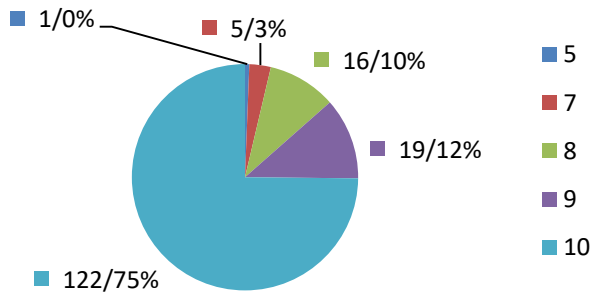
L'utilizzo degli spazi esterni (163 risp.)



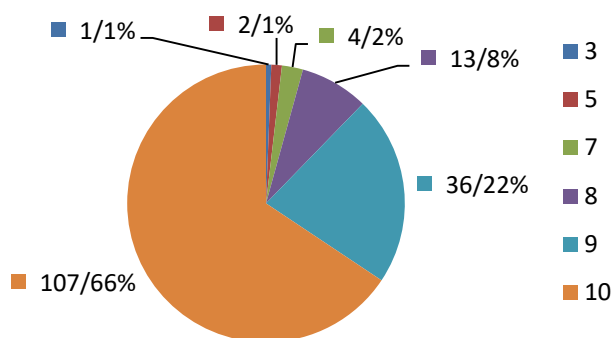
La scelta del menù (163 risp.)



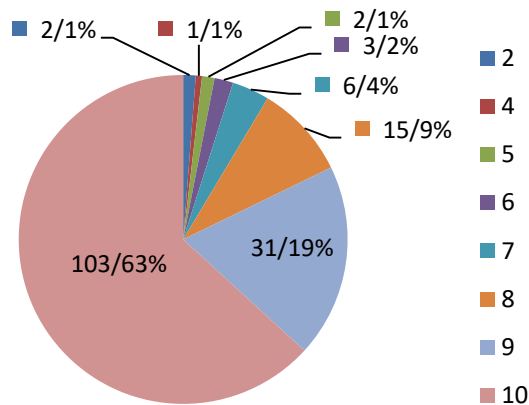
L'esistenza della cucina interna per la preparazione dei pasti (163 risp.)



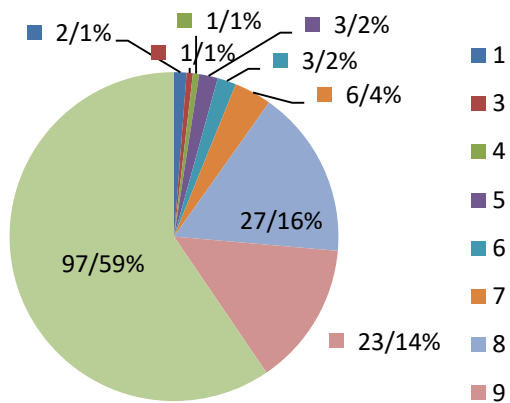
La pulizia e l'igiene degli spazi interni al servizio (163 risp.)



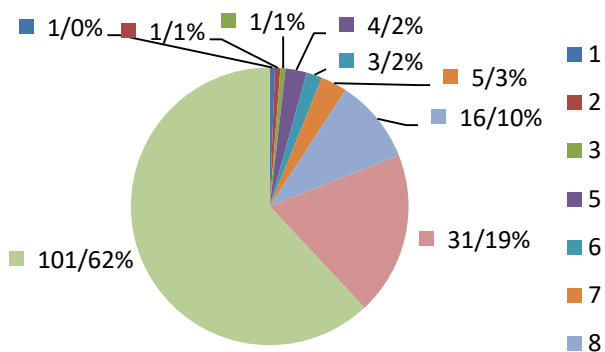
Il colloquio iniziale (163 risp.)



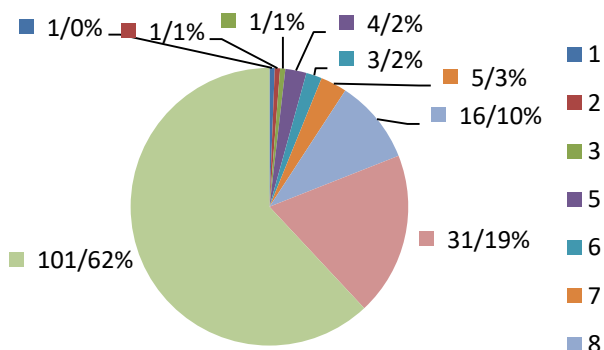
Il processo di inserimento (163 risp.)



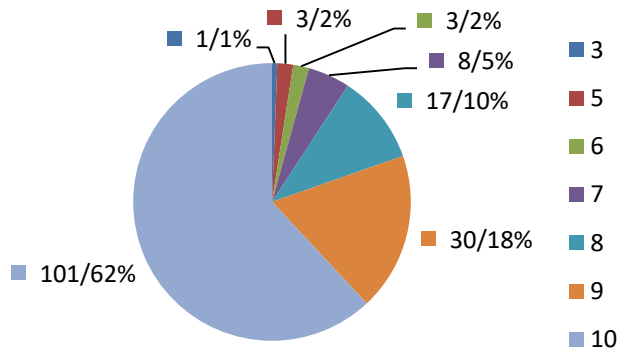
Le relazioni con le insegnanti/educatori (163 risp.)



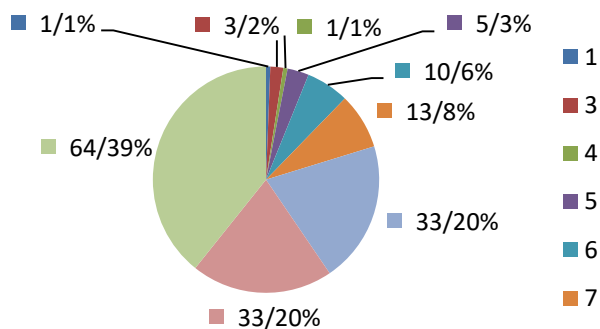
Le relazioni con le insegnanti/educatori (163 risp.)



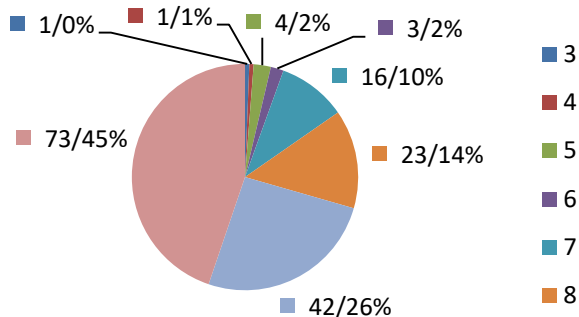
Le relazioni con gli operatori (ausiliarie) (163 risp.)



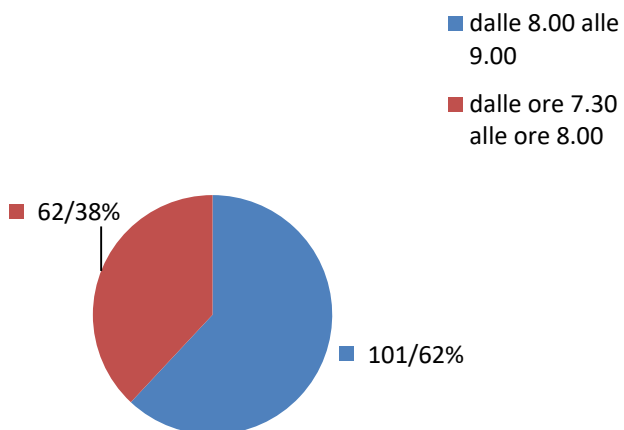
Le riunioni di sezione e gli altri incontri (assemblee, comitato...) (163 risp.)



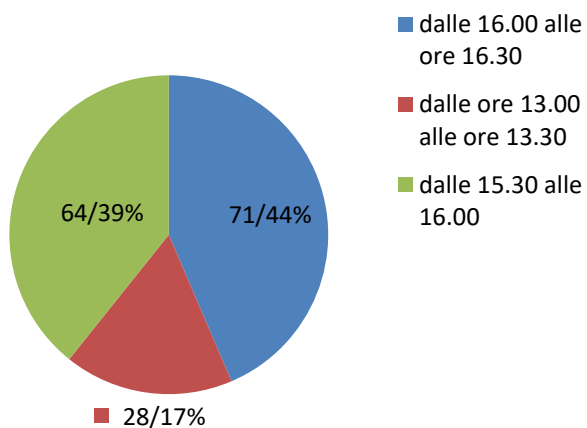
Il ruolo del/dei referenti nell'organizzazione e gestione del servizio educativo (163 risp.)



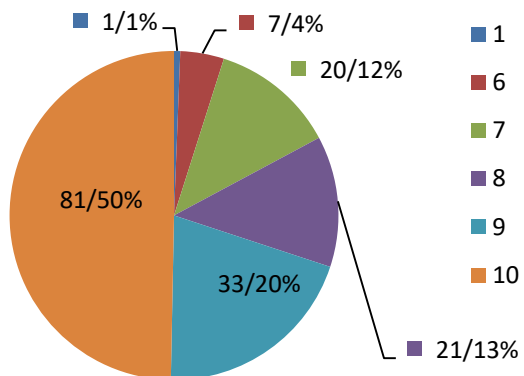
Entrata (163 risp.)



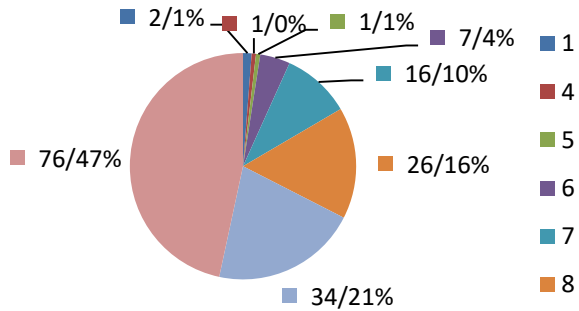
Uscita (163 risp.)



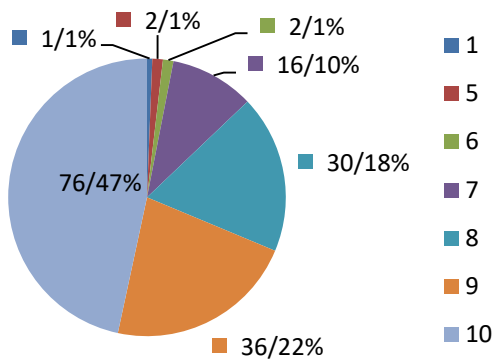
Modalità di accoglienza (163 risp.)



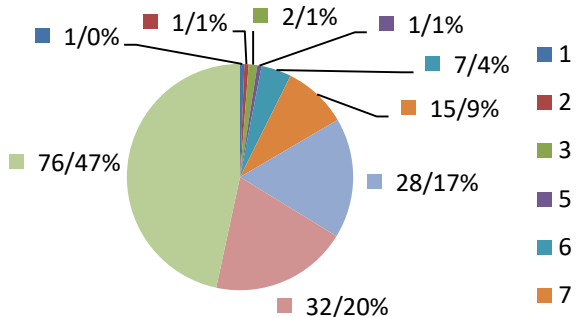
Informazione sulle modalità di iscrizione e fruizione dei servizi (163 risp.)



La disponibilità e la competenza degli impiegati (163 risp.)



La risposta da parte del coordinamento pedagogico a richieste specifiche di carattere...



Complessivamente come si ritiene rispetto alla scelta del servizio educativo effettuata...

