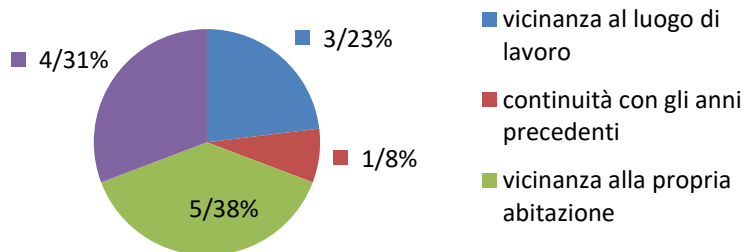
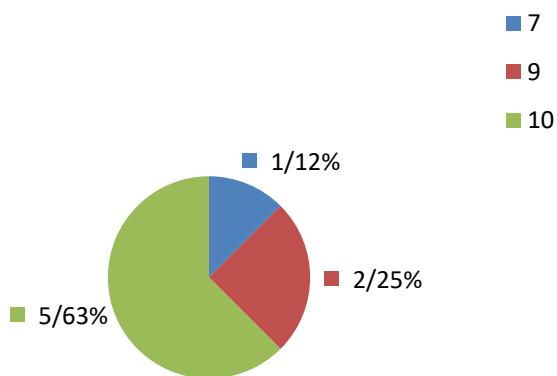


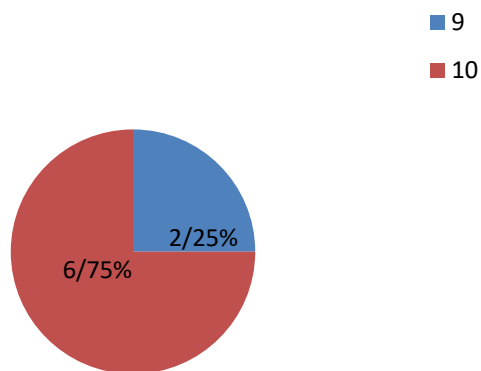
Quali sono stati i principali motivi per i quali ha scelto il servizio educativo frequentato da suo/a figlio/a? [fino a 3...



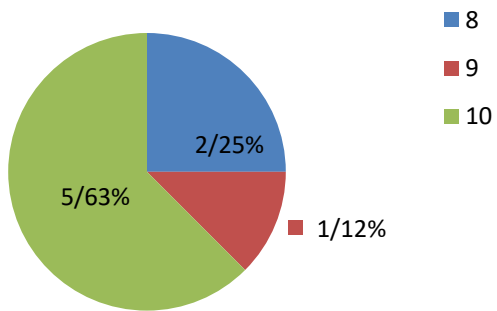
Le attività proposte (8 risp.)



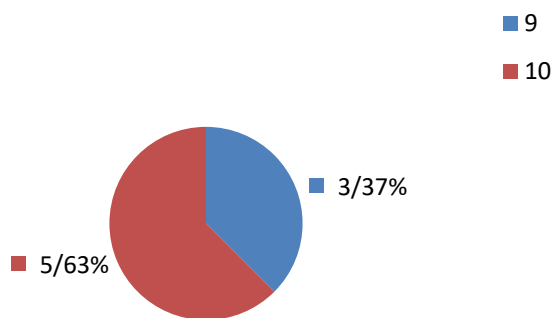
L'atmosfera che si respira (8 risp.)



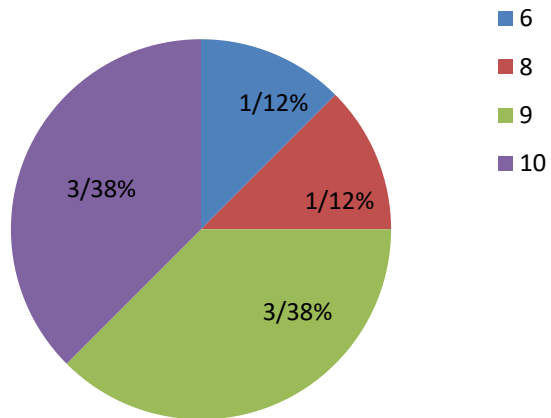
Le relazioni tra operatori/ausiliarie e bambini (8 risp.)



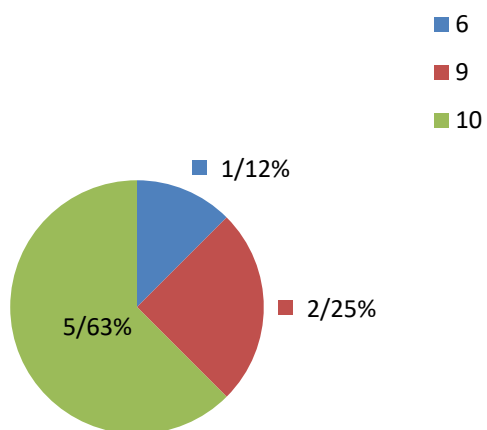
Le relazioni tra insegnanti/educatori e bambini (8 risp.)



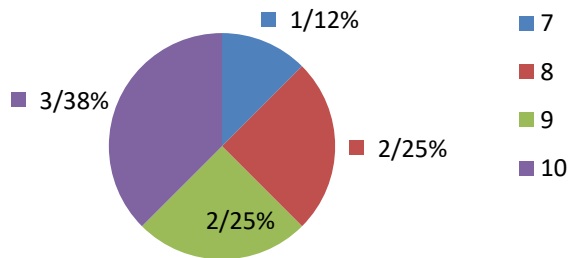
Riunioni on line (8 risp.)



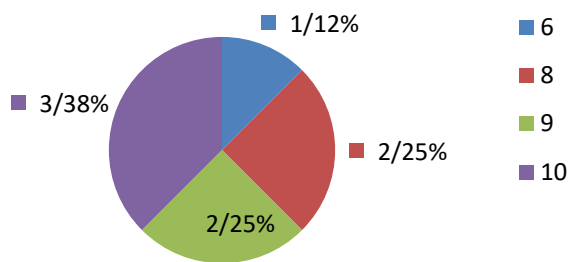
Laboratori (8 risp.)



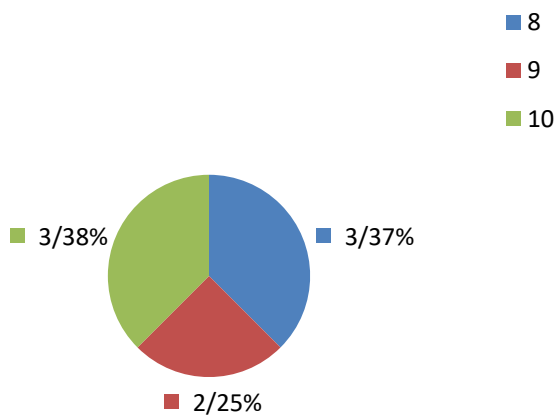
L'adozione dei dispositivi organizzativi e igienico sanitari anti contagio? (8 risp.)



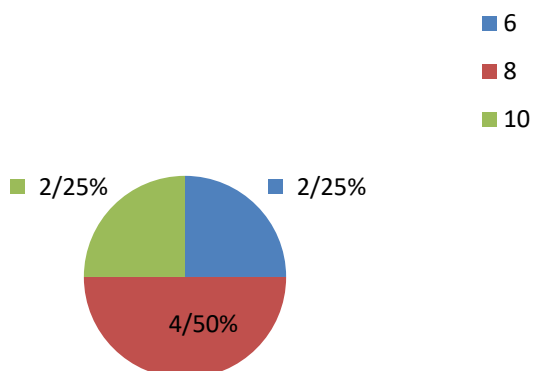
L'organizzazione del servizio in seguito all'adeguamento dei protocolli anti Covid...



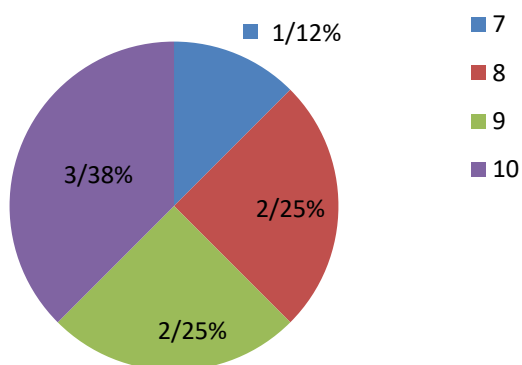
L'utilizzo degli spazi esterni (8 risp.)



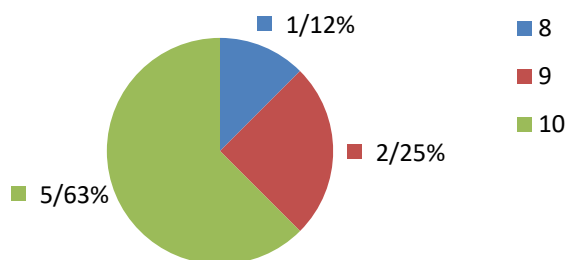
Gli spazi e gli arredi della scuola (8 risp.)



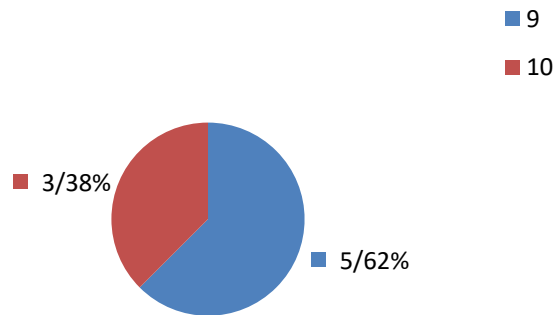
La scelta del menù (8 risp.)



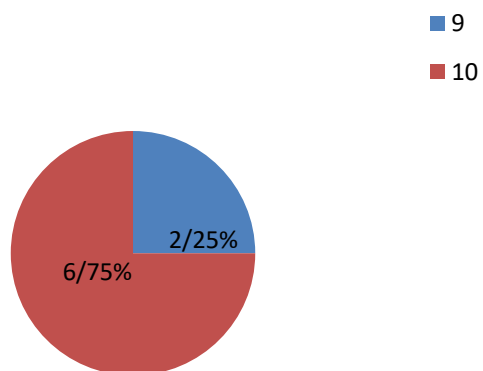
L'esistenza della cucina interna per la preparazione dei pasti (8 risp.)



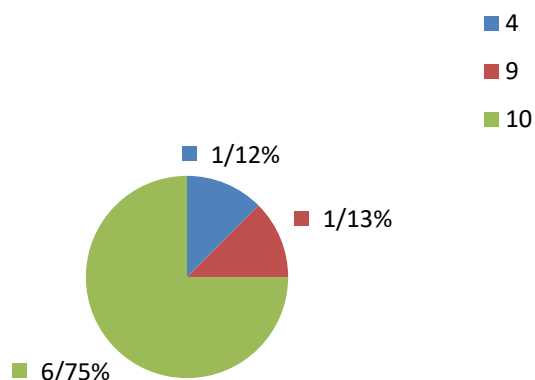
La pulizia e l'igiene degli spazi interni al servizio (8 risp.)



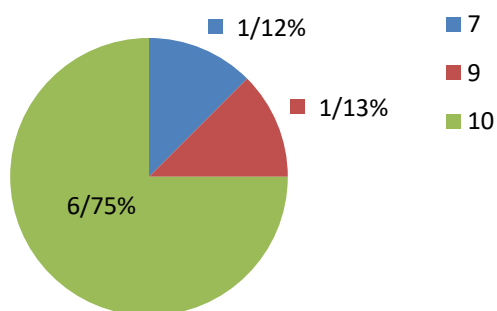
Il colloquio iniziale (8 risp.)



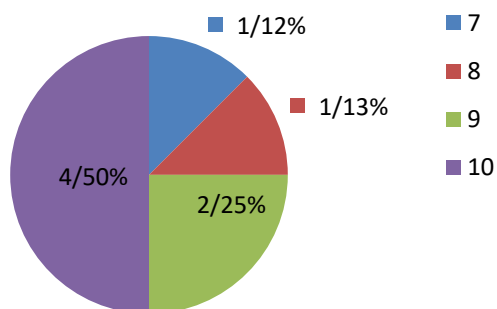
Il processo di inserimento (8 risp.)



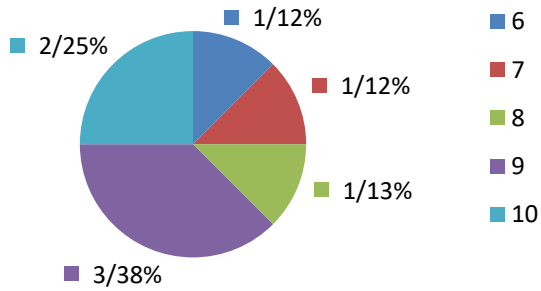
Le relazioni con le insegnanti/educatori (8 risp.)



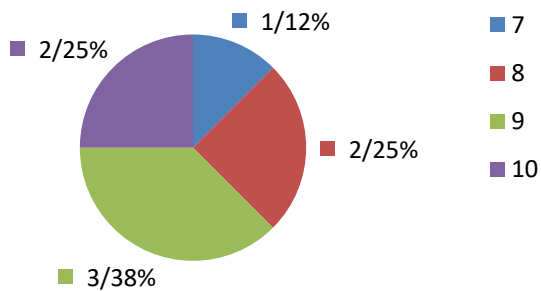
Le relazioni con gli operatori (ausiliarie) (8 risp.)



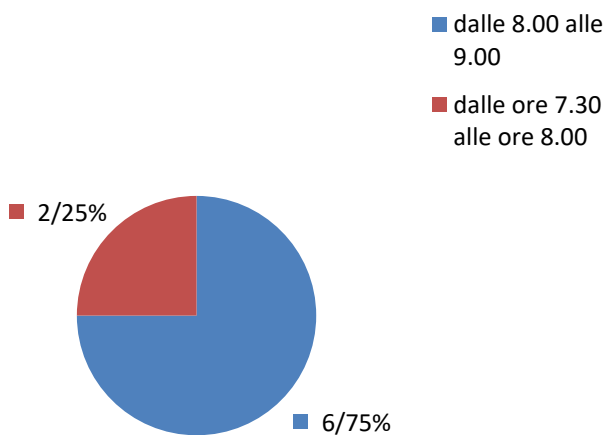
Le riunioni di sezione e gli altri incontri (assemblee, comitato...) (8 risp.)



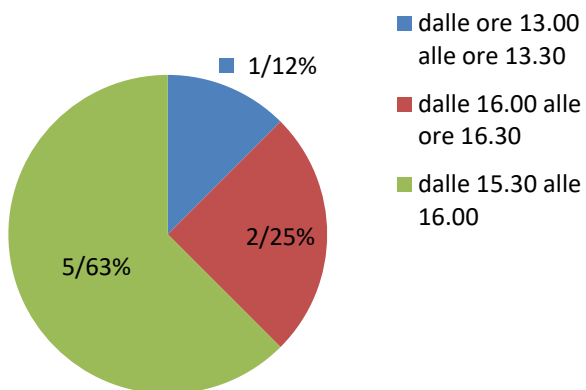
Il ruolo del/dei referenti nell'organizzazione e gestione del servizio educativo (8 risp.)



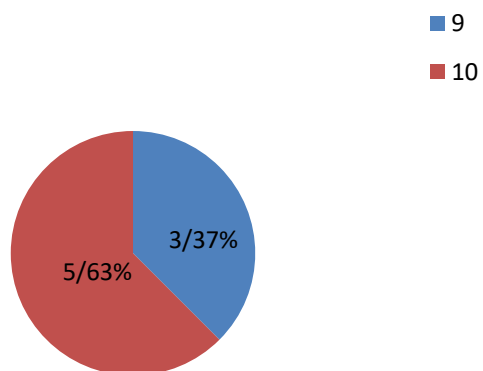
Entrata (8 risp.)



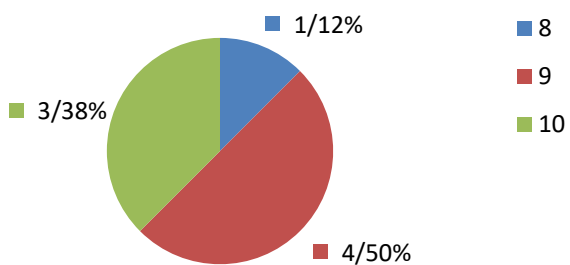
Uscita (8 risp.)



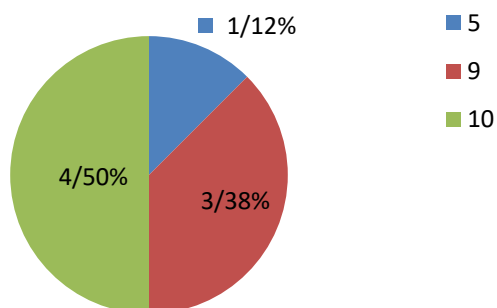
Modalità di accoglienza (8 risp.)



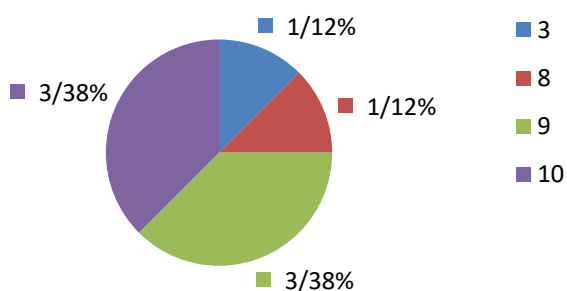
Informazione sulle modalità di iscrizione e fruizione dei servizi (8 risp.)



La disponibilità e la competenza degli impiegati (8 risp.)



La risposta da parte del coordinamento pedagogico a richieste specifiche di carattere...



Complessivamente come si ritiene rispetto alla scelta del servizio educativo effettuata...

