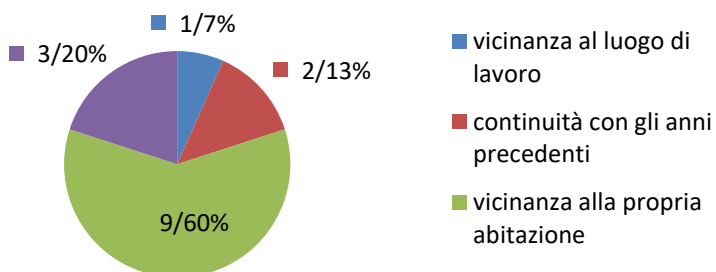
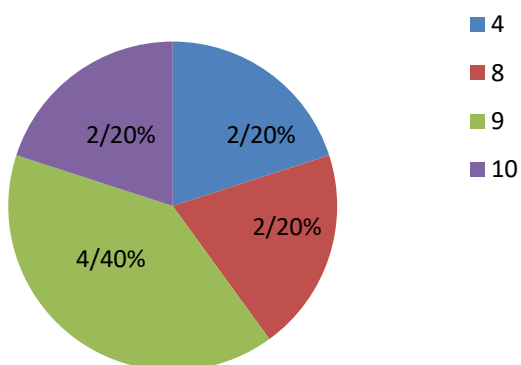


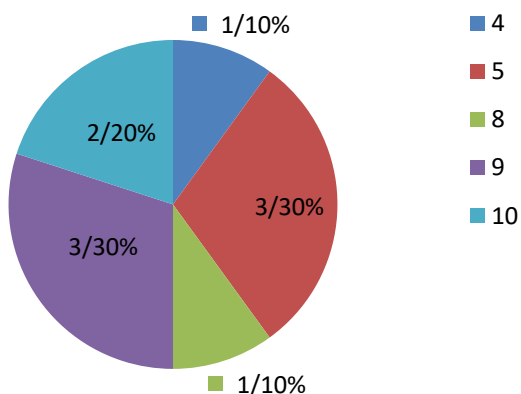
Quali sono stati i principali motivi per i quali ha scelto il servizio educativo frequentato da suo/a figlio/a? [fino a 3...



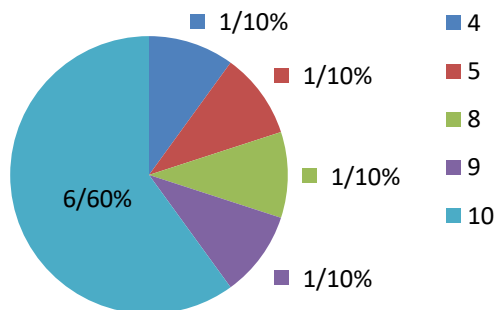
L'atmosfera che si respira (10 risp.)



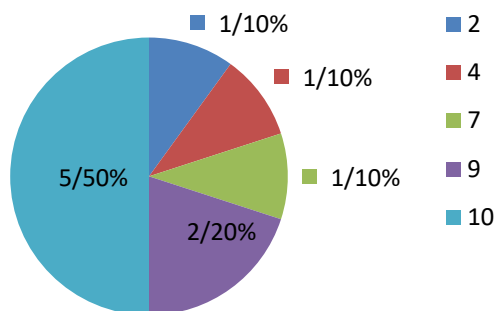
Le attività proposte (10 risp.)



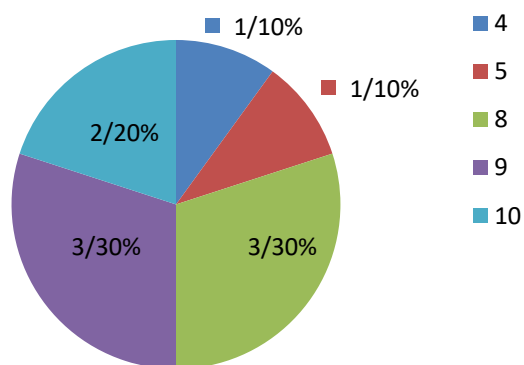
Le relazioni tra insegnanti/educatori e bambini (10 risp.)



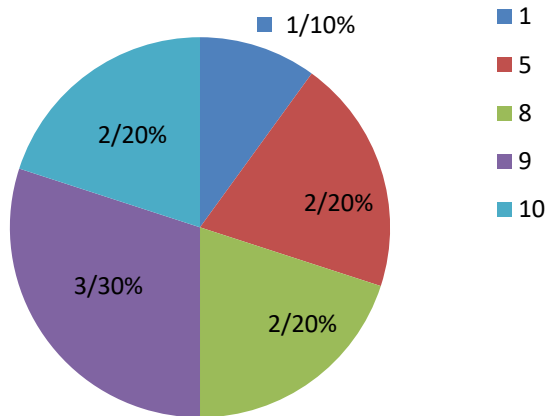
Le relazioni tra operatori/ausiliarie e bambini (10 risp.)



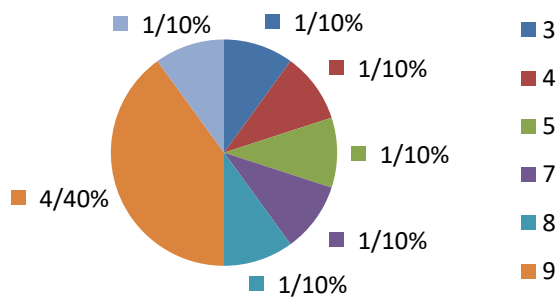
Riunioni on line (10 risp.)



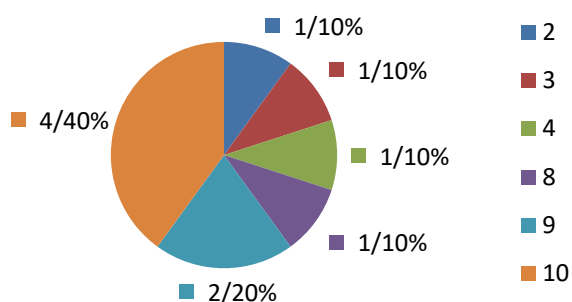
Laboratori (10 risp.)



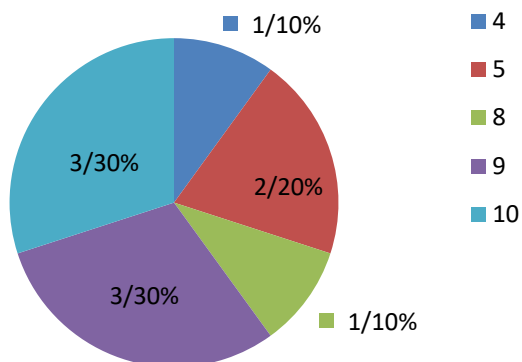
L'organizzazione del servizio in seguito all'adeguamento dei protocolli anti Covid...



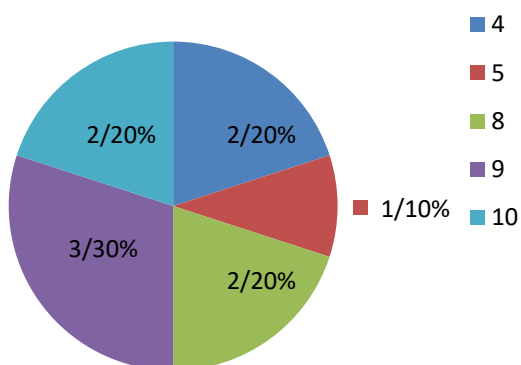
L'adozione dei dispositivi organizzativi e igienico sanitari anti contagio? (10 risp.)



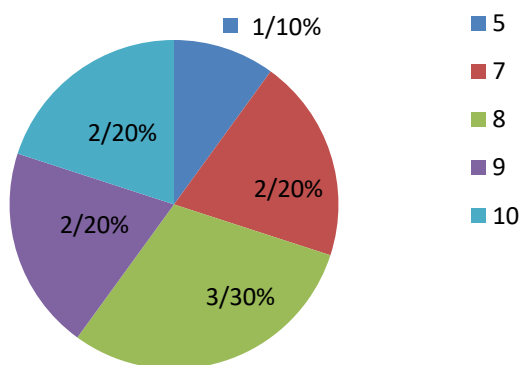
Gli spazi e gli arredi della scuola (10 risp.)



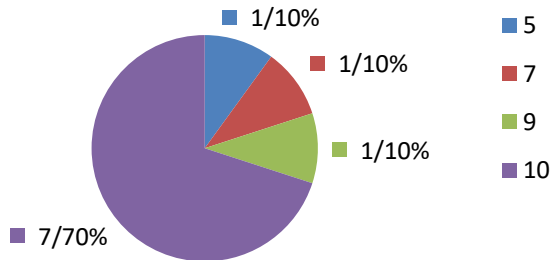
L'utilizzo degli spazi esterni (10 risp.)



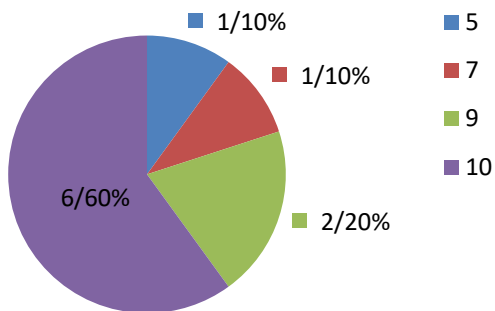
La scelta del menù (10 risp.)



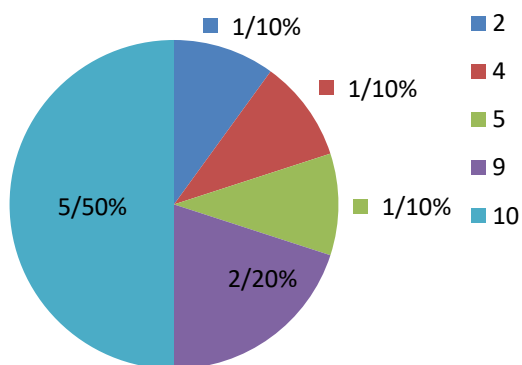
L'esistenza della cucina interna per la preparazione dei pasti (10 risp.)



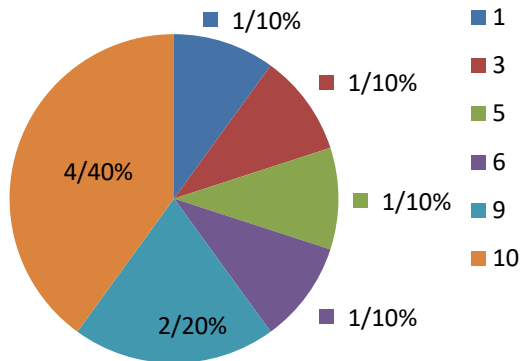
La pulizia e l'igiene degli spazi interni al servizio (10 risp.)



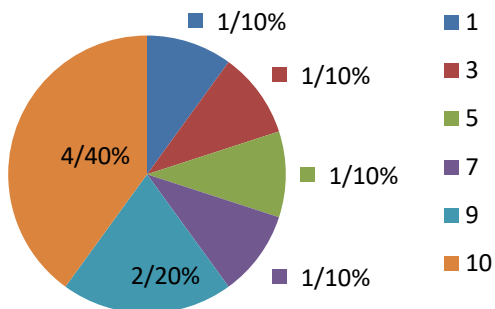
Il colloquio iniziale (10 risp.)



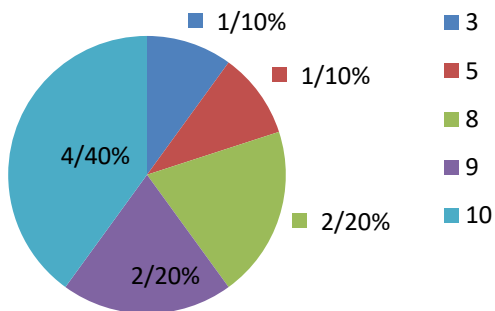
Il processo di inserimento (10 risp.)



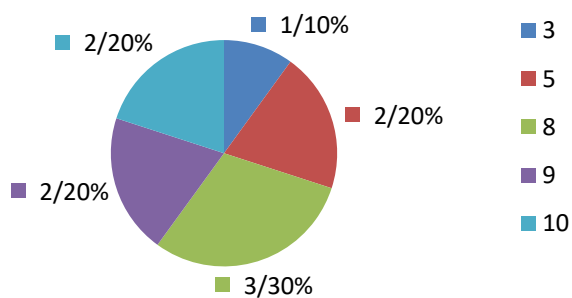
Le relazioni con le insegnanti/educatori (10 risp.)



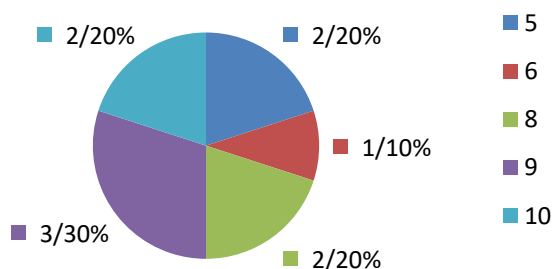
Le relazioni con gli operatori (ausiliarie) (10 risp.)



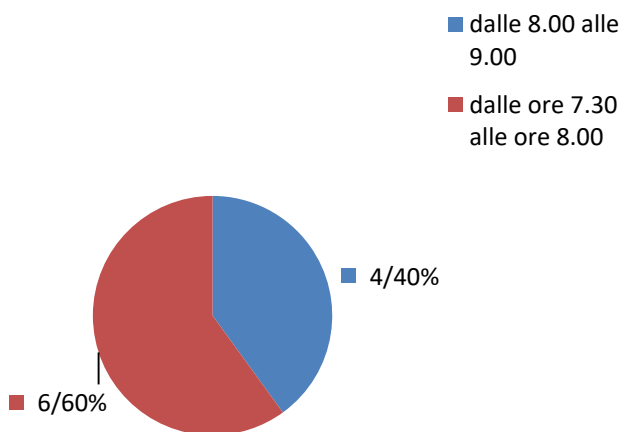
Le riunioni di sezione e gli altri incontri (assemblee, comitato...) (10 risp.)



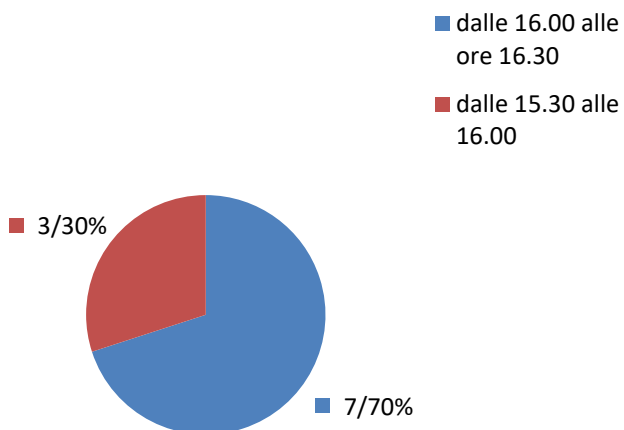
Il ruolo del/dei referenti nell'organizzazione e gestione del servizio educativo (10 risp.)



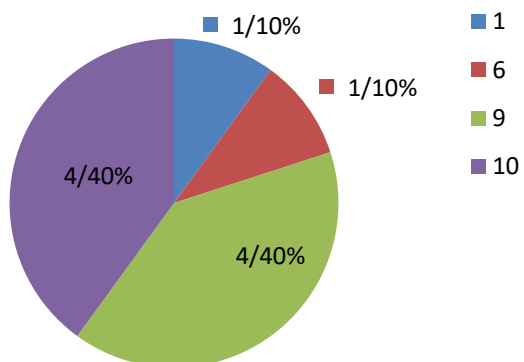
Entrata (10 risp.)



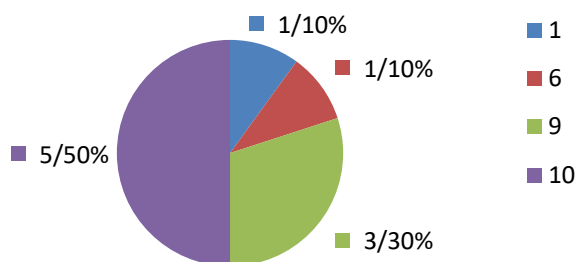
Uscita (10 risp.)



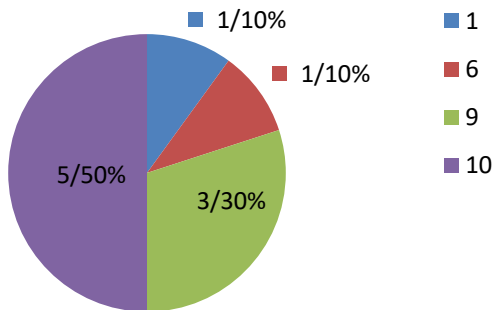
Modalità di accoglienza (10 risp.)



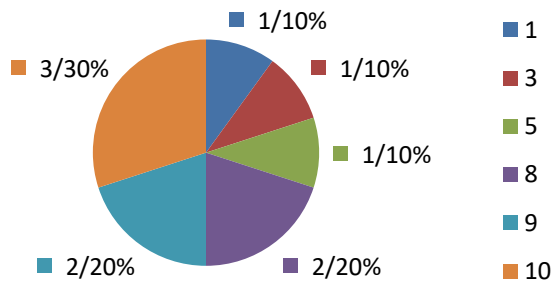
Informazione sulle modalità di iscrizione e fruizione dei servizi (10 risp.)



La disponibilità e la competenza degli impiegati (10 risp.)



La risposta da parte del coordinamento pedagogico a richieste specifiche di carattere...



Complessivamente come si ritiene rispetto alla scelta del servizio educativo effettuata...

